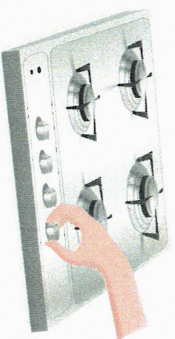


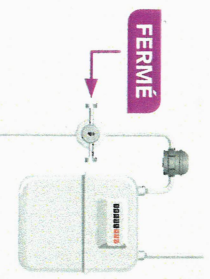
# POUR REMETTRE EN SERVICE VOTRE INSTALLATION DES MAINTENANT, SUIVEZ LE GUIDE !

Il vous suffit de suivre les étapes suivantes :

**1 Fermez les brûleurs de votre cuisinière gaz si ce n'est pas déjà fait**



**2 Identifiez le robinet de coupure gaz de votre logement :**  
il est situé avant le compteur



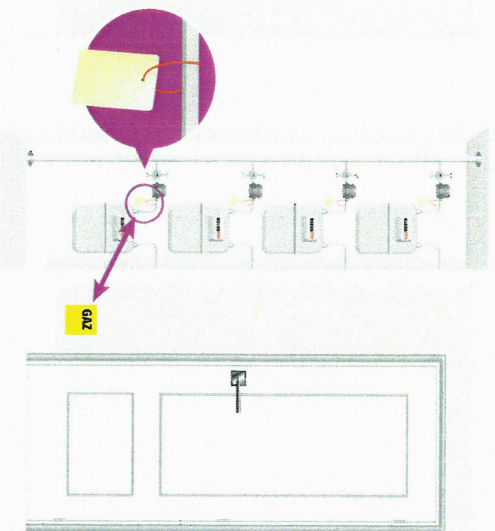
Si vous habitez une **maison individuelle** :

Il se trouve généralement dans un **coffret beige** situé côté rue portant un dessin de petite flamme.



Si vous habitez un **immeuble collectif** :

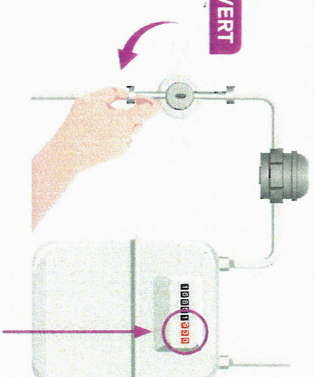
Il se trouve généralement sur le palier dans un placard. Il est repéré par une **étiquette beige** avec une référence (numéro, lettre) juste à côté de votre compteur. C'est la **même référence que vous retrouverez sur une plaque en bas de votre porte d'entrée** (sur la porte ou la plinthe).



**3 Ouvrez lentement le robinet de coupure gaz de votre logement**

Vous pouvez avoir besoin d'une clé ou pince pour ouvrir le robinet si format « petit carré ».

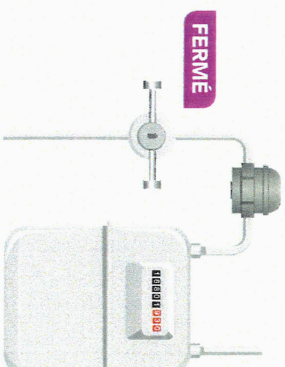
**OUVERT**



Si vous voyez les chiffres tourner, refermez le robinet et appelez un conseiller au :

**0 800 47 33 33**

Service & appel  
Gratuits



**4 Allumez un de vos appareils au gaz**

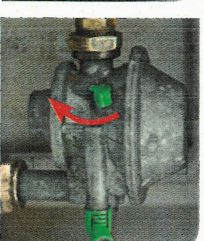
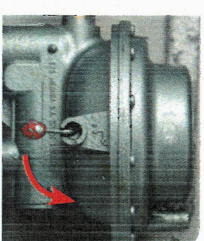
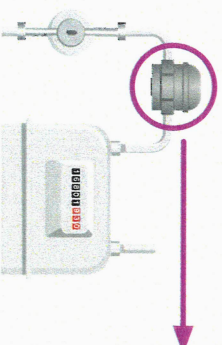
De préférence une cuisinière gaz afin de pouvoir vérifier plus facilement que la flamme est bien stable, cela peut prendre quelques instants.

Lorsque vous remettez en service, la flamme peut s'éteindre. C'est normal, rallumez jusqu'à ce que la flamme soit stable.

**5 Si l'appareil ne s'allume pas**

• Refermez le robinet de votre appareil

• Remettez en service votre **régulateur** placé entre le robinet de coupure de votre logement et le compteur. Pour cela, manœuvrer le levier, la manette ou le bouton pousser facilement repérable grâce à sa couleur verte ou à une pastille verte. Retrouvez page suivante la liste non exhaustive et les photos des principaux régulateurs pour vous aider à le reconnaître.



**ATTENTION** : Si vous n'arrivez pas à repérer comment remettre en service votre régulateur, appelez un conseiller pour obtenir de l'aide rapidement au :

**0 800 47 33 33**

Service & appel  
Gratuits

6

## Allumez de nouveau un de vos appareils

Si l'appareil ne s'allume toujours pas :

- Refermez le robinet de votre appareil.
- Refermez le robinet de coupure de votre logement.
- Appelez un conseiller pour obtenir de l'aide rapidement :

**0 800 47 33 33** Service & appel gratuits

Votre remise en service assistée en image



Retrouver ces étapes au travers d'une aide en ligne :  
[www.grdf.fr/remise-en-service-mp](http://www.grdf.fr/remise-en-service-mp)

Un doute ? Une question ?

N'hésitez pas, appelez :

**0 800 47 33 33**

Service & appel  
gratuits